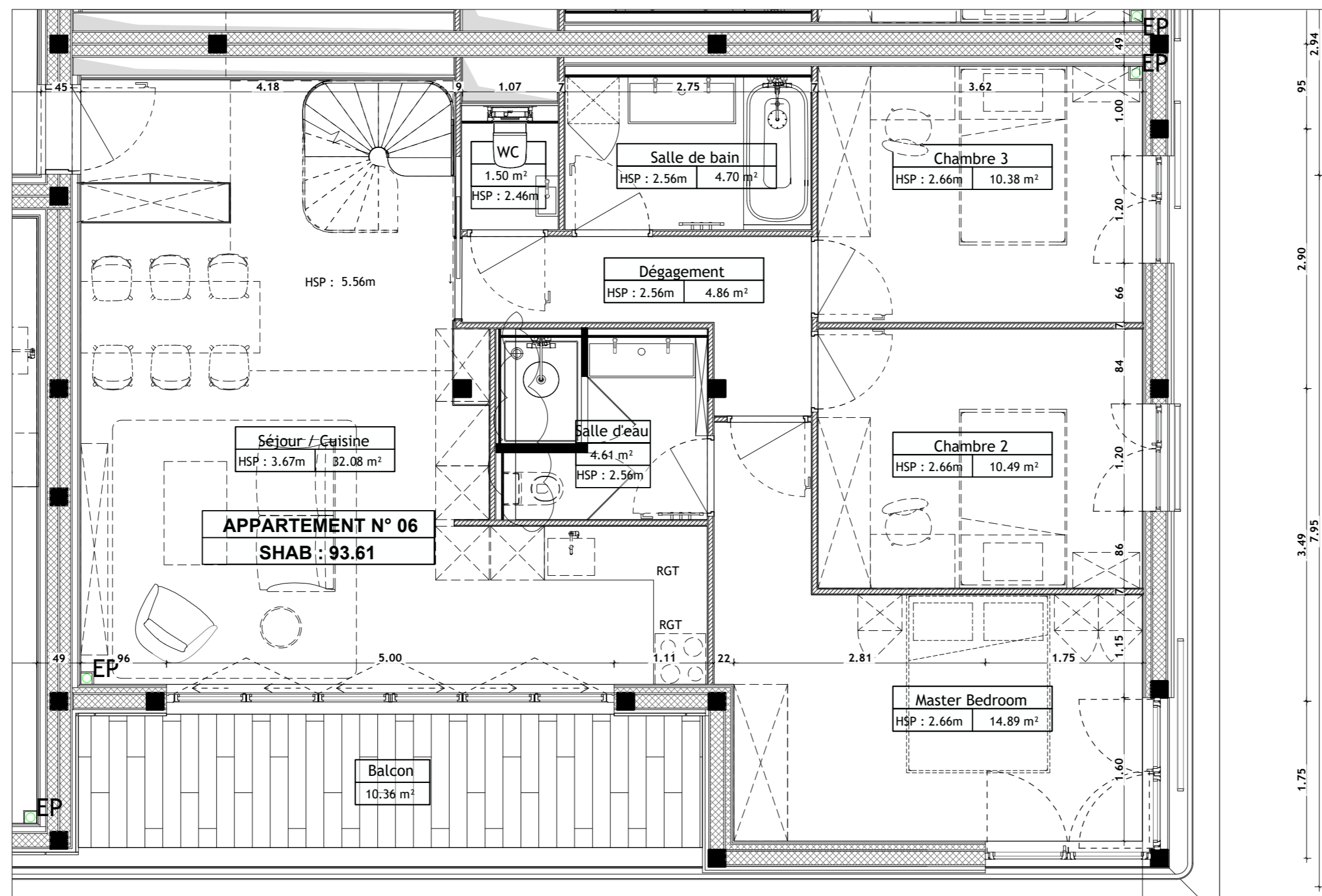


Mezzanine et terrasse accessible - Appartement n°6

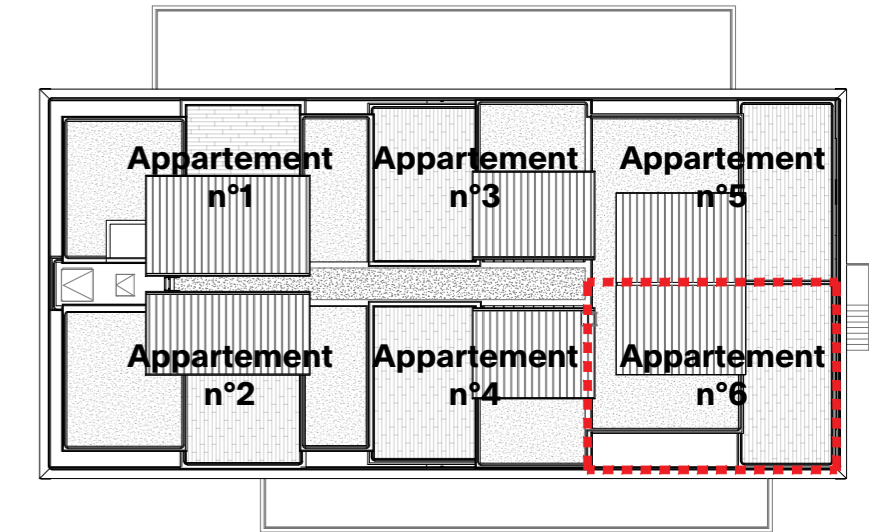


Premier niveau - Appartement n°6

Des modifications sont susceptibles d'être apportées à ce plan en fonction des nécessités techniques ou réglementaires de la réalisation, tant en ce qui concerne les dimensions libres, que l'équipement, les surfaces, les hauteurs, sous plafond, ainsi que les hauteurs de seuils ou d'allèges indiquées sont approximatives. Les retombées, soffites, faux-plafonds, trappes de visite, ainsi que l'emplacement des descentes d'eaux pluviales, des équipements sanitaires ne sont pas tous figurés ou le sont à titre indicatif. Les équipements sanitaires et les mobiliers figurant en pointillés sur ce plan, ne sont représentés qu'à titre indicatif.

Ces documents ne sont pas des plans d'exécution et ne pourront en aucun cas être utilisés comme tels par les entreprises. Les entrepreneurs soumissionnaires auront à leur charge, avant tous travaux, d'établir leurs plans d'exécution dans le respect des règles de construction.

Ce document est de propriété exclusive et ne peut être ni reproduit, ni communiqué à des tiers sans autorisation.



PLAN DE REPERAGE



Séjour & cuisine ouverte :	32.08 m ²
Master Bedroom :	14.89 m ²
Chambre 2 :	10.49 m ²
Chambre 3 :	10.38 m ²
Salle d'eau (master bedroom) :	4.61 m ²
Salle de bain :	4.70 m ²
Dégagement :	4.86 m ²
Sanitaire :	1.50 m ²
Mezzanine :	10.19 m ²
Terrasse :	41.29 m ²
Total surface habitable :	93.70 m²

Superficies

35 rue des Abondances

PROJET

**Plan de vente - Logements bâtiment B
APPARTEMENT N°6**

INTITULE

02/10/2023

DATE

A2

FORMAT

1:50e

(échelle réduite si impression au format A3 et A4)

ECHELLE

2

INDICE

**35 rue des Abondances
92100 Boulogne-Billancourt**

ADRESSE